

# CYTROL

## Insect Trigger

### Účinná látka:

15 g cypermethrinu  
a 1 g piperonybutoxidu v 1 litru

### Insekticidní postřik

Přípravek spolehlivě hubí všechny druhy létajícího, odpočívajícího a lezoucího hmyzu včetně skladištních škůdců.

- **KOMBINOVANÝ INSEKTICIDNÍ SPREJ**
- **K PŘÍMÉMU POUŽITÍ**  
bez nutnosti ředění
- **NEHOŘLAVÝ POSTŘIK**
- **EKOLOGICKY PŘÍZNIVÝ**  
olejová, jemně mletá mikroemulze ve vodě
- **POSTŘIK NEZANECHÁVÁ SKVRNY**  
více než 75% jeho obsahu tvoří voda
- **TUZEMSKÁ VÝROBA A BALENÍ**



Nestříkat na potraviny, krmiva a místa, kde se s nimi manipuluje.

Nestříkat na čisté vodní plochy (např. akvária) s rybami či jinými vodními živočichy.



Cytrol Insect Trigger lze použít v bytech, ubytovnách, hotelech, v okolí kompostů, skládek, popelnic, ve sklepních a skladovacích prostorách apod., a to na všechny druhy lezoucího a létajícího hmyzu.

**Před použitím všech přípravků vždy důkladně přečtěte etikety, návody na použití a další informace na letáčích vložených v krabičkách přípravků.**

Používejte biocidní insekticidní přípravky bezpečně s ohledem na životní prostředí.

Bezpečnostní listy ke všem přípravkům lze vyžádat u oznamovatele, distributora nebo na [www.pelgar.cz](http://www.pelgar.cz)

### PelGar s.r.o.

Na Výsluní 7/2424, 100 00 Praha 10

Telefon: 274 770 944, 274 770 063, 608 923 215, 602 219 959

Fax: 274 770 944, 274 783 078

E-mail: [info@pelgar.cz](mailto:info@pelgar.cz) [www.pelgar.cz](http://www.pelgar.cz)



Cytrol je registrovaná obchodní známka PelGar International Ltd., Velká Británie.



# CYTROL

Dust, Forte, Super SG,  
Insect Trigger



**Širokospektré insekticidní přípravky**

# CYTROL FORTE

## Insekticidní prášek



**Účinná látka:**  
400 g cypermethrinu  
v 1 kg přípravku

- **ÚČINNÝ**  
Rychlý "knockdown" a dlouhotrvající účinek při nízkých aplikačních dávkách.
- **AKTIVNÍ**  
Hubí širokou škálu obtížného létajícího a lezoucího hmyzu, zejména štěnice.
- **DLOUHOTRVAJÍCÍ ÚČINEK**  
Reziduální účinek po dobu 3 a více měsíců.
- **SNADNO POUŽITELNÝ**  
Vodorozpustný sáček s odměřenou aplikační dávkou se rozpustí ve vodě během 2 - 3 minut.
- **RENTABILNÍ**  
Bez organických rozpouštědel na bázi přírodních nosičů.
- **VYZKOUŠENÝ**  
Nízké dávky přinášejí úspory při transportu a skladování a šetří se náklady spojené s likvidací obalů.



**Syntetický pyrethroid ve formě smáčitelného prášku a na bázi přírodních nosičů bez organických rozpouštědel působí dotykově a požerově zejména proti žravým škůdcům. Dráždivé účinky vyvolávají neklid hmyzu a nutí i skrytě žijící druhy ke kontaktu s účinnou látkou. Přípravek po naředění zůstává v suspenzi déle než jiné standardní smáčitelné prášky a díky své jedinečné formulaci (velmi jemné částičky) neucpává filtry a trysky. Postřík je skoro neviditelný na tmavém povrchu a téměř bez zápachu.**

## PROTI KTERÝM ŠKŮDCŮM PŘÍPRAVEK POUŽÍVÁME

**Dospělci komárů, mouchy:**  
přípravek se stříká na stěny, stropy, okenní rámy a další místa, kde tento hmyz usedá.

**Vosy:**  
postřík na hnízda a místa, kde vosy usedají.

**Štěnice:**  
postřík prken, nábytku, koberců, závěsů atd.

**Švábi, rybenky:**  
aplikuje se jako hrubý nízkotlaký postřík na místa, kde se hmyz vyskytuje (skladovací prostory, okolí trubek, dveří, oken, ledniček, umyvadel, sporáků atd.). Obzvláštní pozornost je třeba věnovat škvírám, prasklinám, ventilačnímu potrubí atd.

**Škvoři, stonožky, pisivky:**  
aplikace okolo dveří, oken a všude tam, kde se tento hmyz vyskytuje (postřík podlahových prken, skladovací prostory atd.).

**Mravenci:**  
postřík na cestičky, okolí dveří, oken atd.



**Nestříkáme na potraviny!**

## JAKÝM ZPŮSOBEM PŘÍPRAVEK POUŽÍVÁME

**Přípravek není nutno dávkovat.** Odměřená aplikační dávka je v 1 vodorozpustném sáčku, který se ve vodě rozpustí během 2-3 minut. Z plastové dózy dávkujeme přípravek pomocí odměrky (10 g).



### MÍRNÉ ZAMOŘENÍ:

1 vodorozpustný sáček nebo odměrka s 10 g se nechá rozpustit v 5 litrech vody, kapalina se dobře promíchá a aplikuje. Tato dávka vystačí na 100 m<sup>2</sup>.

### SILNÉ ZAMOŘENÍ:

Stejně množství přípravku na 2,5 litry vody a 50 m<sup>2</sup> nebo dvojnásobná dávka na 5 litrů vody.

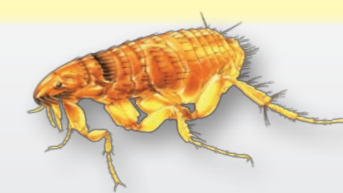
## KDE PŘÍPRAVEK POUŽÍVÁME

V domácnostech, zemědělských a potravinářských provozovnách a výrobnách, restauracích, veřejných budovách, jatkách, skládkách aj.

**Cytrol Forte lze použít v potravinářských provozech na základě povolení Ústavu pro státní kontrolu veterinárních biopreparátů a léčiv ze dne 2.10.2009 pod čj. 83/2009.**

## BALENÍ

CYTROL FORTE se dodává v 10 g vodorozpustných sáčkích ve foliovém obalu a v krabičce nebo ve 250 g plastových dózách, balených v krabičkách s dávkovací odměrkou



CYTROL FORTE je oznámen na MZ pod čj. 39171/2009-SOZ-33.5.-27. 8. 2009

# CYTROL DUST

## Insekticidní popraš

### Účinná látka:

5 g cypermethrinu

v 1 kg přípravku



- **ÚČINNÝ**  
Rychlý "knockdown" a dlouhotrvající účinek při nízkých aplikačních dávkách.
- **AKTIVNÍ**  
Hubí širokou škálu létajícího a lezoucího hmyzu.
- **DLOUHOTRVAJÍCÍ ÚČINEK**  
Reziduální účinek po dobu 3 a více měsíců.
- **SNADNO POUŽITELNÝ**  
Aplikujeme přímo z foukačky nebo poprašovači.
- **VŠESTRANNÝ**  
Působí na mastném i lakovaném povrchu.
- **VYZKOUŠENÝ**  
V pokusech Státního zdravotního ústavu, Národní referenční laboratoře, ČR v roce 2008.
- **NEZÁVADNÝ**  
Bez organických rozpouštědel na bázi přírodních nosičů.
- **TUZEMSKÁ VÝROBA**  
Včetně surovin, plnění a balení



**Insekticidní širokospektrý popraš narůžovělé barvy na bázi přírodních nosičů (mastek, mouka, kaolin). Působící jako dotykový a požerový jed i proti skrytě žijícím škůdcům. Hmyz, který není zahuben ihned, je schopen ještě odnést poprach na svém těle do kolonie, a tím kontaminovat další jedince.**

## PROTI KTERÝM ŠKŮDCŮM PŘÍPRAVEK POUŽÍVÁME

### Obtížný lezoucí a létající hmyz:

mravenci, vosy, švábovití, blechy, cvrčci, rybenky, pisivky, mouchy, masařky, klíšťata, moli, kožojedi aj.

### Skladištní škůdci:

pilousi, potemníci, lesáci, korovníci a další.

## KDE PŘÍPRAVEK POUŽÍVÁME

V domácnostech, skládkách, veřejných i stravovacích budovách, sklepích, technických a skladovacích prostorách, sila, sýpky, k ochraně muzejních preparátů a sbírek aj., kde není možné provést postřik (Cytrol Insect Trigger - pro malospotřebitele) či Cimetrol, Vulcan C nebo Bandit 10 EW (profesionální použití) jako např. elektrická instalace, teplovodní kanály, prostředí s vysokou prašností.

Napadená místa či místa možného výskytu (i jako prevence) rovnoměrně poprašujeme (dávka se pohybuje od 2 - 6 gramů na m<sup>2</sup>).

Vyšší aplikační dávku používáme např. na skládkách, v jatkách apod.



## JAKÝM ZPŮSOBEM PŘÍPRAVEK POUŽÍVÁME

Poprach aplikujeme přímo z plastového obalu (foukačky) nebo poprašovači při použití 1 kg plastových dóz.

### Proti lezoucímu hmyzu:

rovnoměrně poprašíme místa výskytu a jejich přístupové cesty do vnitřních prostor budov dávkou 1-2 g/m<sup>2</sup>.

### Proti létajícímu hmyzu:

aplikujeme v místech největšího výskytu jako jsou skládky, místa, kde usedají vosy a jejich okolí, praskliny, škvíry, podlahy na jatkách, stravovacích zařízeních apod. Rovnoměrně poprašíme tato místa dávkou 1-2 g/m<sup>2</sup>. (Vyšší dávku použijeme na skládkách).

### Proti skladištním škůdcům:

Přípravek je účinný na všechna vývojová stadia (kromě roztočů) v dávce 2-6 g/m<sup>2</sup>.

Ochrana muzejních preparátů a sbírek proti škodlivému hmyzu dávkou 1-2 g/m<sup>2</sup>.

**Cytrol Dust je povolen pro použití v potravinářských provozech na základě povolení Ústavu pro státní kontrolu veterinárních biopreparátů a léčiv ze dne 2.10.2009 pod čj. 82/2009.**

## KDE PŘÍPRAVEK NEPOUŽÍVÁME

Poprach neaplikujeme na místa, který se používají k přípravě jídle (např. kuchyňské linky) nebo se ukládá kuchyňské nádobí. Je nutné zabránit kontaminaci potravin a krmiv.

## JAK JE PŘÍPRAVEK KLASIFIKOVANÝ

I když obsah účinné látky v přípravku je velmi nízký, je klasifikován tento insekticid jako nebezpečný pro životní prostředí, neboť všechny pyrethroidní přípravky jsou toxické pro vodní organizmy.

## BALENÍ:

Pro malospotřebitelský sektor je přípravek dodáván ve 150 gramových plastových foukačkách (v přepravním kartonu je 30 foukaček) pro profesionální použití baleno v 1 kg plastových dozách (9 dóz v přepravním balení)



Cytrol Dust je oznámen na MZ pod čj.: 39171/2009.S0Z-33.5.-27.8.2009.

# CYTROL SUPER SG

Insekticidní dýmovnice



## Vykuřovací jednotka



**Účinná látka:**  
7,5 g cypermethrinu  
2,5 g piperonylbutoxidu  
v 1 dýmovnici

- **ÚČINNÝ**  
na všechny druhy obtížného hmyzu  
a skladištních škůdců
- **RYCHLE PŮSOBÍCÍ**  
hustý dým působí dotykově, fumigačně i požerově
- **SNADNO POUŽITELNÝ**  
po zapálení se do 15 sekund začne tvořit hustý dým,  
který trvá po dobu nejméně 2 minut
- **NÍZKOTOXICKÝ**  
pro teplokrevné je LD50 více než 4000 mg/kg
- **EKONOMICKÝ**  
nízký obsah účinné látky pro velké prostory
- **TUZEMSKÁ VÝROBA,  
PLNĚNÍ A BALENÍ**



**Širokospektrý kombinovaný insekticid ve formě generátoru dýmu pro použití v uzavřených prostorech. Je dodáván ve formě světlešedých granulí. Zapaluje se prskavkou vloženou do krabičky s dýmovnicí.**

### PROTI KTERÝM ŠKŮDCŮM PŘÍPRAVEK POUŽÍVÁME

Insekticidní zásah dýmováním patří k vysoce ekonomicky výhodným – v poměru účinné látky k objemu ošetřovaného prostoru, a to i vzhledem k okolnosti, že dým proniká i do míst těžko jinak dostupných.

### KDE PŘÍPRAVEK POUŽÍVÁME

V uzavřených, dobře utěsněných prostorech. Před dýmováním je nutné odstranit všechny nezabalené potraviny, krmiva, zvláště pak akvária pro vodní živočichy, odvést domácí zvířata a zabránit vstupu nepoučeným osobám, především dětem.

### JAKÝM ZPŮSOBEM PŘÍPRAVEK POUŽÍVÁME

Před aplikací musí být prostor předem mechanicky vyčištěn a uklizen a celý objekt musí být neprodyšně uzavřen, včetně oken a dveří. Pro dosažení maximálního účinku na hmyz doporučuje se vstoupit do ošetřeného prostoru co možná nejdříve (ideálně za 24 hodin) a poté zadýmovaný prostor důkladně vyvětrat.

Jedna dýmovnice ošetří prostor o kubatuře 250-500 m<sup>3</sup> (plazivý hmyz a skladištní škůdci) a cca 1000 m<sup>3</sup> (létající hmyz). Vydýmování lze opakovat za dalších 7 dní. Podle velikosti prostoru volíme počet dýmovnic, které se zapalují vždy ve směru ke dveřím, aby uživatel nepracoval v dýmu.

Zásah je veden v celém prostoru ošetřovaného objektu, zasahuje létající, odpočívající i lezoucí jedince a všechna jejich pohyblivá vývojová stadia včetně larev.

Vysoká efektivita zásahu je docílena tím, že pyrotechnická složka přípravku po zapálení do 15 sekund vyvíjí hustý anorganický dým (trvajících 2-3 minuty), na jehož mikročásticích je velmi jemně rozptýlen účinný insekticid a metabolická synergující složka, která zefektivňuje i urychluje účinek i v nepatrných koncentracích.



Výsledkem je tzv. knock-down efekt - rychlé ochromení hmyzích škůdců, kteří hynou ve velmi krátké době, a to dotykově a fumigačně. Pyrethroid působí na hmyz i dráždivě - nutí i skrytě žijící jedince ke kontaktu s dýmem.

Dýmovnice je vhodná k ošetření prostor, kde běžná konvenční aplikace není možná, jako jsou např. prázdné sklady, sila, prázdné stáje, kravíny apod.

Dýmovnici lze rovněž použít pro fumigaci prázdných transportních kontejnerů, železničních vagónů, potravinářských zařízení jako jsou pekárny, mlýny apod.

Vykuřovací jednotka nezanechává reziduální depozit a kouř se rychle rozptýlí po vyvětrání ošetřených prostorů.

### BALENÍ

1 dýmovnice v krabičce s 2 prskavkami,  
24 dýmovnic v transportním kartonu.



CYTROL SUPER SG je oznámen na MZ 12.8.2011 pod čj. 57676/2011/S0Z.

CYTROL SUPER SG lze použít v potravinářských provozech na základě povolení ÚSKVBL ze dne 16/8/2011 pod čj. 64/2011.