

## ČTYŘI V JEDNOM: TŘI ÚČINNÉ LÁTKY

### + REGULÁTOR (IGR) RŮSTU

insekticid nové generace pro profesionální použití

### SPECIFICKY FORMULOVÁN PRO HUBENÍ ŠTĚNIC A BLECH

velmi spolehlivě hubí i ostatní lezoucí, tak i odpočívající létající hmyz a jeho larvy

### VYSOCE A SPOLEHLIVĚ ÚČINNÝ

okamžitý, dlouhodobý účinek s přerušením vývoje larev hmyzích škůdců

### DLOUHOTRVAJÍCÍ REZIDUÁLNÍ ÚČINEK

na ošetřovaném povrchu včetně dřeva, plastů, papírových tapet, koberců, zdivu, dlaždic apod.

### VŠESTRANNĚ POUŽITELNÝ

obytné, komerční a výrobní prostory, zdravotnická zařízení, potravinářské sklady, výrobní aj.



### INFORMACE

Na zadní straně lahve je nalepena skládanka s celým zněním etikety.

# CIMETROL

## Super

*Nejlepší se stává ještě lepším*



### INSEKTICIDY - pro profesionály



### RODENTICIDY- pro profesionály



Před použitím vždy důkladně pročtěte celý text etikety s návodem na použití.

V případě nutnosti si vyžádejte bezpečnostní list k přípravku u dodavatele nebo na [www.pelgar.cz](http://www.pelgar.cz)



**PelGar s.r.o.**

Na Výsluní 2424/7, 100 00 Praha 10

Telefon: 608 923 215, 602 219 959, 274 770 944

E-mail: [info@pelgar.cz](mailto:info@pelgar.cz)

[www.pelgar.cz](http://www.pelgar.cz)

### BALENÍ

10 x 500 ml v transportním kartonu.

Cimetrol je registrovaná ochranná známka PelGar International Ltd., Velká Británie.

účinné látky: **cypermethrin**  
**tetramethrin**  
**piperonylbutoxid**

růstový regulátor: **pyriproxyfen**

## Cimetrol Super představuje novou generaci insekticidních přípravků pro hubení obtížného lezoucího a létajícího (odpočívajícího) hmyzu.

Přípravek kombinuje výhody mikrokapsulí rozpuštěných v suspenzi (dlouhodobý účinek) a vodní emulze (rychlý účinek). Vysoká účinnost je dána kombinací růstového regulátoru hmyzu (IGR) s akutně působícími pyrethroidními látkami a metabolickou složkou.

**Insekticid obsahuje tyto látky (váhově):**

<b>cypermethrin</b>	25%	omračující a okamžitý účinek
<b>tetramethrin</b>	10%	zajišťuje dlouhodobý účinek
<b>piperylbutoxid</b>	20%	zesiluje účinek
<b>pyriproxyfen (růstový regulátor)</b>	1%	přerušuje vývoj jedince

Cimetrol Super byl důkladně testován na široké škále lezoucího a létajícího hmyzu v laboratorních i v terénních podmínkách. Laboratorně bylo uskutečněno velké množství pokusů na běžných površích. Výsledky ukázaly totální úhyn hmyzu, který byl vystaven účinkům tohoto insekticidu, do 14 dnů po aplikaci.

**CIMETROL SUPER JE URČEN PRO PROFESIONÁLNÍ POUŽITÍ.**

### JAK ÚČINKUJE RŮSTOVÝ REGULÁTOR



- Nejvýznamnější je **přerušování normálního procesu vývoje larev** hmyzích škůdců.

Mechanismus jeho účinku je zcela odlišný od přímého smrtícího zásahu pyrethroidy (cypermethrin a tetramethrin). Tím je dosaženo **dvojitosti účinnosti s odlišnými mechanismy pro zabránění vzniku rezistence.**

- Ideální pro hubení těch druhů hmyzu, u nichž lze současně na jednom místě **zasáhnout několik jeho vývojových stádií současně - vajíčka (jejich sterilizace), všechna nymfální stadia i dospělce.**
- Vývoj jedinců, kteří přežili účinností smrtící složky přípravku, bude zastaven. Vajíčka se nevyklíknou, nymfy se nebudou svlékat, nikdy nedokončí svůj vývoj na dospělce (samice nebo samce) a velmi brzy uhynou.
- **Pyriproxyfen má smrtící účinek v okamžiku, kdy se přeměňuje jedno larvální (nymfální) stadium v druhé nebo když se mění larva v dospělého hmyzu.**
- Po zásahu růstovým regulátorem samice kladou jen sterilní vajíčka obsahující pouze tuk. Sterilizováním vajíček a tím, že pyriproxyfen zabrání vzniku dospělce je zastaven vývoj celé zasažené populace.
- **Pyriproxyfen je účinný ve velmi malých dávkách** a ovlivňuje negativně vývoj hmyzu v kterékoliv části jejich životního cyklu. Pro velmi účinné hubení hmyzu s proměnou dokonalou (blecha nebo brouci), stejně jako pro hubení hmyzu s proměnou nedokonalou (štěnice nebo rusi a švábi), je tento růstový regulátor velmi vhodným spojencem pyrethroidních přípravků obsažených v přípravku.

## PROTI KTERÝM ŠKŮDCŮM PŘÍPRAVEK POUŽÍVÁME

**Létající hmyz:** moucha domácí, vosy, dospělci komárů, moli a jejich larvy  
**Lezoucí hmyz:** švábovití, **blechy, štěnice, vši**, cvrček domácí, pavouci, kobercoví brouci, rybenky, roztoči, brouky a jejich larvy apod.

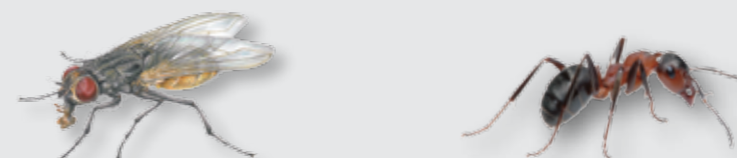
**Štěnice:** Aplikovat na výskyt a hnízda hmyzu i na ostatní místa na rámech postelí a čelech. Zvláštní pozornost věnovat trhlinám, škvírám a mezerám poblíž míst spaní. Ošetřete splývající potahy na stěnách, nábytek, okolí rámu dveří, koberce atd.

**Švábi, rybenky:** Aplikuje se na místa, kde byl hmyz nalezen. Nutno ošetřit prostory okolo vodních trubek, rámu dveří, okenních rámu, chladniček, zásuvek, mezery, škvíry u stěn.

**Mravenci:** Ošetřit cesty v okolí dveří, oken, kde se mravenci nalézají.  
**Blechy:** Před použitím doporučeno důkladné vyluxování. Postříkujte koberce včetně spodních stran, polštáře a místa, kde se zdržují domácí zvířata.



**NEPOUŽÍVAT PŘÍPRAVEK ZA PŘÍTOMNOSTI ZVÍŘAT, ZEJMÉNA KOČEK.**



<b>DÁVKOVÁNÍ</b>			
<b>Cílový hmyz</b>	<b>Přípravek</b>	<b>Voda</b>	<b>Pokyny</b>
<b>Lezoucí hmyz</b>			
Rutinní použití	<b>25 ml</b>	5 litrů	Udržování, místní údržba
Silné zamoření	<b>50 ml</b>	5 litrů	Totální vyčištění
<b>Létající hmyz</b>			
Rutinní použití	<b>25 ml</b>	5 litrů	Pro regulaci zbylého a odpočívajícího hmyzu

K malé části celkové vody na ředění se do postřikovače (doporučujeme nízkotlaké – max. tlak 1-2 bar) přidá stanovená dávka přípravku a po zamíchání dodá zbývající voda do postřikové jichy. Vše se důkladně promíchá. Natlakujte postřikovač dle návodu výrobce postřikovače.

1 litr připraveného roztoku postačí na 20 m<sup>2</sup> ošetřeného povrchu.

Neponechávejte připravený roztok přes noc!

### KDE PŘÍPRAVEK POUŽÍVÁME

**Cimetrol Super je vhodný pro použití v obytných, komerčních a výrobních prostorách včetně kuchyní, hotelů, studentských kolejí, ubytoven, zdravotnických zařízení (s výjimkou pokojů s ležícími pacienty), vojenských kasáren, potravinářských skladů a výroben.**

